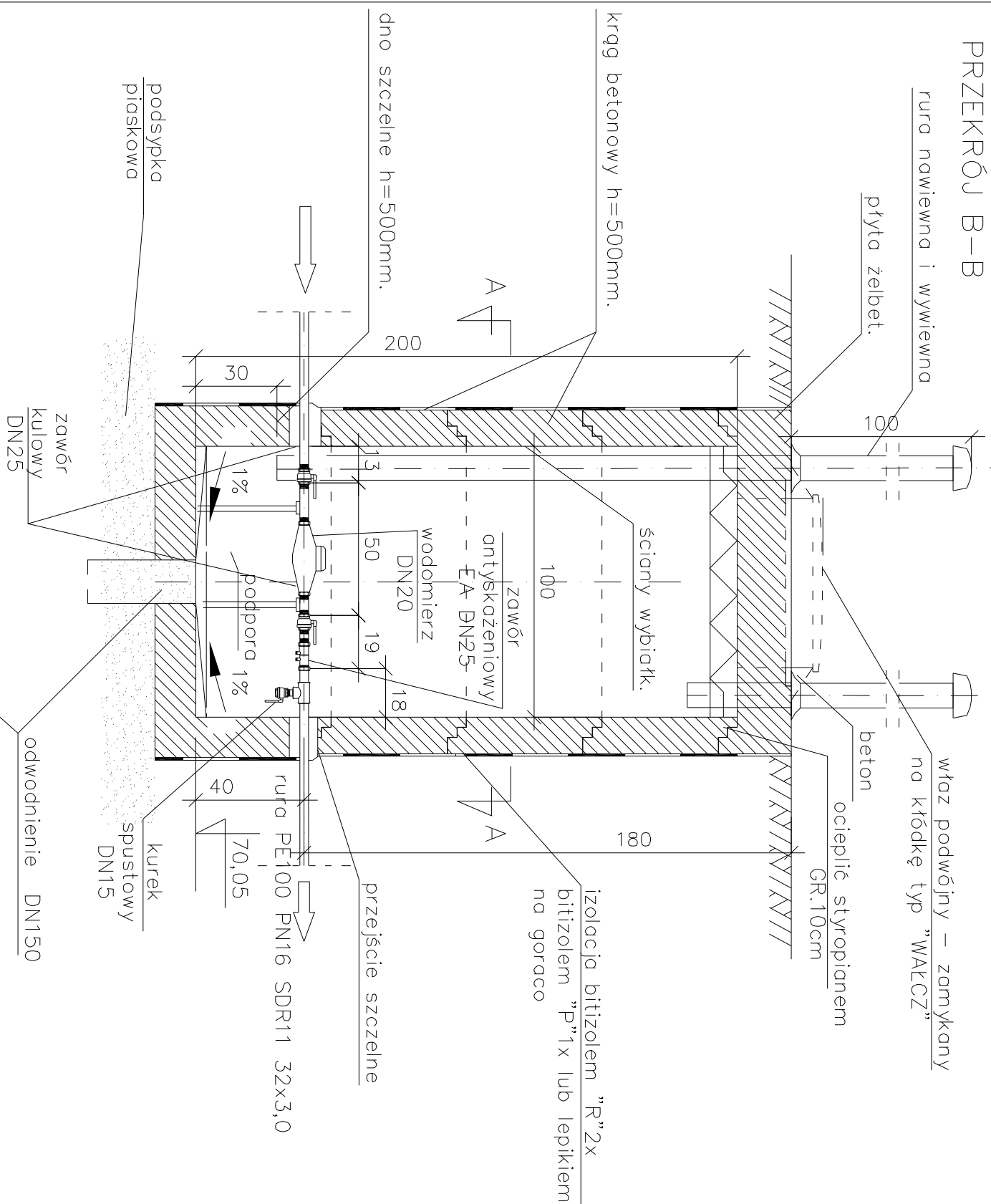
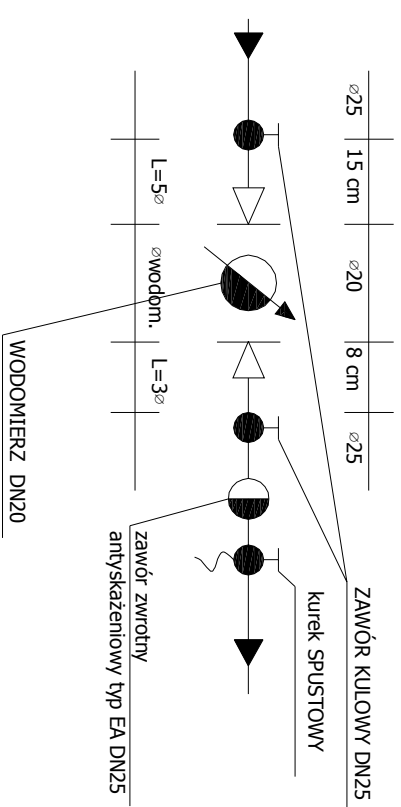


PRZEKRÓJ B-B



SCHEMAT MONTAŻU WODOMIERZA



ZAKŁAD USŁUG TECHNICZNYCH "ZEN" TORUŃ			
ul. Bartnicza 7, 87-100 Toruń, tel. 607 096 176			
Właściciele działki:		Właściciele wg załączanego wykazu	
Inwestor Gmina Inowrocław			
Objekt:	SIEĆ I PRZYLĄCZA KANALIZACJI SANITARNEJ ORAZ SIEĆ WODOCIĄGOWA Z PRZYLĄCZAMI		
Adres:	m. GNOJNO gm. Inowrocław		
Temat:	WYTYCZNE WYKONANIA STUDIUM WODOMIERZOWEJ		
Projektował:	Zenon Barski	UAN-KZ- 7210/385/87	1:20
Sprawdził:	inż. Zbigniew Lewandowski	WRR-1-731 -1402	
Data:	Toruń 22. 11. 2013		Nr rys.: 19